

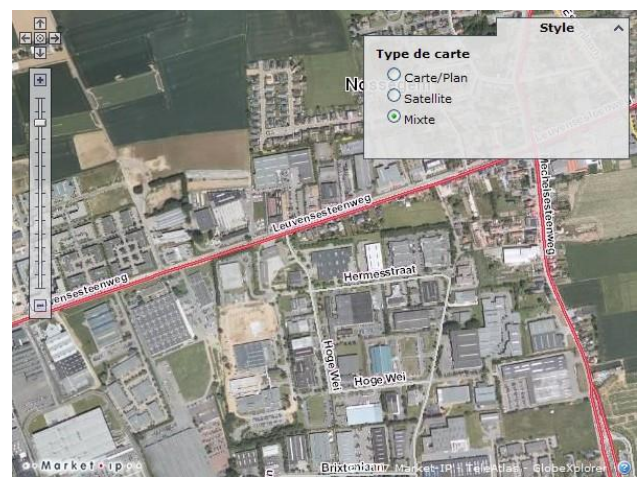
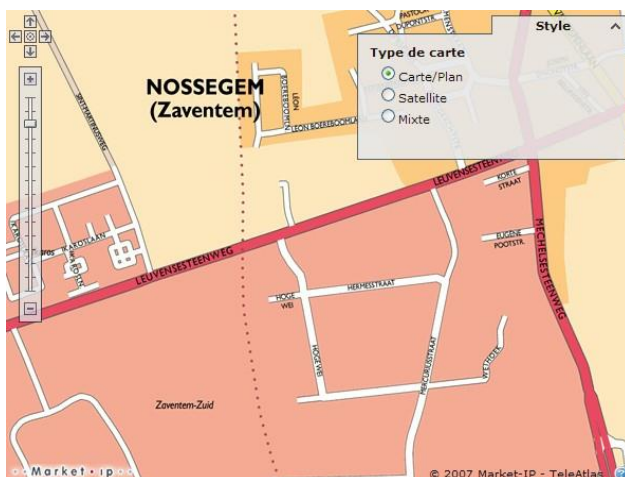
Communiqué de presse

Tous les Belges vus du ciel sur Infobel.be

Grande première en Belgique : Infobel.be permet à présent de visualiser les adresses d'entreprises et de particuliers sur une nouvelle cartographie reprenant des images satellitaires et photos aériennes

Bruxelles, 29 mars 2007 – Kapitool, entreprise belge éditrice des produits Infobel et annuaire spécialisé dans les services B2B, lance une nouvelle fonctionnalité – encore unique en Belgique – sur son site www.infobel.be : la possibilité de visualiser n'importe quelle adresse recherchée sur Infobel.be sur une image satellitaire ou une photo aérienne. Cette fonctionnalité concerne aussi bien les adresses d'entreprises que les adresses de particuliers. La société Kapitool marque une fois de plus son avance dans le domaine des technologies qu'elle utilise et propose à ses utilisateurs. La vue satellitaire ou aérienne est disponible pour toutes les adresses du territoire belge, avec un niveau de zoom réglable, tout en restant dans des limites raisonnables. Le but n'est pas de zoomer sur une adresse pour afficher des détails qui ne doivent pas être révélés au grand public.

A présent, la personne qui cherche une adresse a la possibilité de la visualiser de 3 façons différentes cette adresse sur une carte. Lors de l'affichage du résultat de votre requête, il suffit de cliquer d'abord sur 'Plan des rues', ce qui permet à la carte de s'afficher et ensuite de cliquer sur 'Style'. Trois possibilités s'offrent dès lors à l'internaute : soit le style 'Carte/plan' qui affiche la carte classique, soit le style 'Satellite' qui permet de voir l'image aérienne du quartier et de la rue, soit le style 'Mixte' permettant d'obtenir l'affichage d'une carte satellite où sont intégrés les noms de rues.

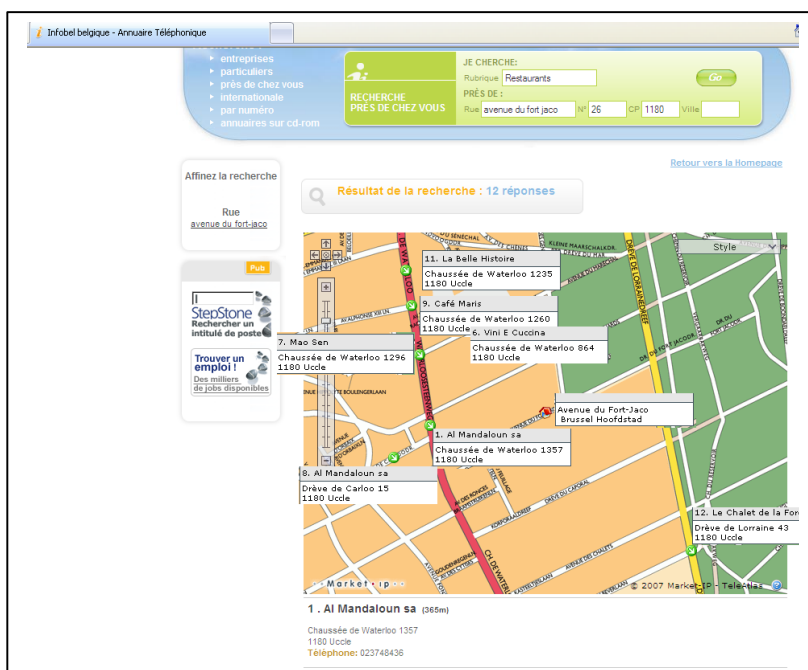


Recherche « locale » ou « Près de chez vous »

La recherche « locale » ou « près de chez vous » permet à l'internaute de rechercher une activité dans un périmètre proche d'une adresse donnée.

Supposons que nous cherchons le restaurant le plus proche de l'adresse suivante :

26 Avenue du Fort Jaco à 1180 Bruxelles. Après avoir indiqué « restaurant » dans la « Rubrique » et rempli l'adresse (rue, n° et code postal ou localité), nous pouvons lancer la recherche. Le résultat de la recherche donne une liste d'établissements, avec leur adresse, la distance par rapport à l'adresse initiale et sur la carte. L'adresse initiale est représentée par une petite maison rouge, les établissements recherchés sont indiqués par de petites flèches vertes qui sont activées lorsqu'on les survole avec le curseur de la souris, faisant apparaître les infos de l'établissement (nom, adresse, téléphone, ...). Les points d'intérêt quant à eux, sont notifiés par de petites icônes (gares, Métro, Parking etc..). Quant aux flèches bleues, elles indiquent les gares, aéroports ou autres lieux utiles.



Partenariat avec Market-IP

Pour offrir cette fonctionnalité, Kapitol collabore avec Market-IP, une entreprise spécialisée dans les solutions cartographiques.

Arnaud Storder, CEO de Market-IP « *Notre collaboration avec Infobel, basée sur la complémentarité de nos produits et la grande souplesse et ouverture de nos équipes, permet à nos clients respectifs de bénéficier de services d'excellence à haute valeur ajoutée. Market-IP peut ainsi proposer à ses clients un contenu plus riche tandis qu'Infobel peut enrichir ses bases de données d'une dimension spatiale indispensable.* »

Alain Wahba, CEO de Kapitol-Infobel : « *L'introduction sur notre site www.infobel.be de la photo satellitaire et aérienne apporte à ce dernier une toute autre dimension, tant du point de vue de la visualisation de l'information que du point de vue de la compréhension de cette information dans l'espace réel où vit l'utilisateur. Cette intégration s'inscrit dans le cadre de notre volonté*

constante de rapprocher le virtuel du réel. La collaboration avec Market-IP et le produit qui en ressort permet d'atteindre en grande partie cet objectif. »

Si vous désirez une interview avec Alain Wahba, CEO d'Infobel/Kapitol, prenez contact avec Sophie Lambert - BLUE CHILLI (0477 91 45 72 of sophie@bluechilli.be)

A propos de Kapitol-Infobel

Fondée en 1995 à Bruxelles, Kapitol-Infobel est l'une des premières entreprises en Europe à avoir publié un annuaire téléphonique sur CD-Rom et la première au monde à avoir créé un site internet de type annuaire des particuliers (sous la marque Infobel). Tous supports confondus, cet annuaire gère, développe et met à la disposition de tous, une base de données continuellement remise à jour de quelque 130 millions d'abonnés européens au téléphone. Kapitol-Infobel offre également des services de webvertising, des services de marketing direct et des services 'data' B2B (standardisation, enrichissement, vérification et scoring d'adresses). L'entreprise bruxelloise a également une activité de vente et location de fichiers d'adresses. Fin 2002, Kapitol a repris les activités de Scoot.be et Scoot.nl. Kapitol-Infobel est active en Belgique, en Allemagne, au Danemark, en Espagne, en France, en Italie, au Luxembourg, aux Pays-Bas et au Royaume-Uni. Kapitol emploie une vingtaine de personnes. Pour de plus amples informations : <http://www.infobel.com> ou tél. +32 2 379 29 40.

A propos de Market-IP

Market-IP est une entreprise spécialisée dans le développement de technologies de géo-localisation, particulièrement les services de Web-Mapping et de suivi de véhicule en temps réel. Sa mission consiste à fournir des outils stratégiques pour analyser les facteurs localisés, informer, minimiser les coûts et augmenter la productivité des entreprises. La nouvelle gamme de web-services offre plus de contenu, de souplesse, de simplicité et de performance.

Au travers de ses APIs Javascript & XML, Market-IP propose les services suivants: le géocodage (positionnement géographique d'adresses, au niveau du numéro de maison), le reverse geocodage, le web-mapping (dealers locators, cartographie pour portails et applications métiers, ...), le calcul d'itinéraires et la gestion de données télématiques.

Pour de plus amples informations : <http://www.market-ip.com> & <http://www.telefleet.com> ou tél. +32 81 33 11 11.